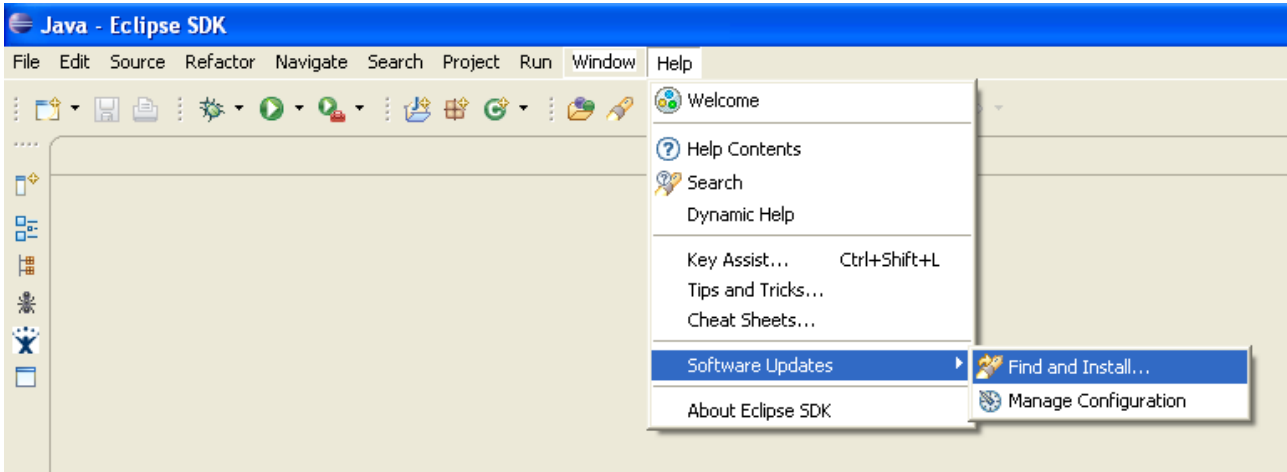


INSTALLAZIONE plugin per JIRA su Eclipse

Per installare questo plugin in Eclipse è semplice.
Aprire Eclipse e posizionarsi sulla voce “Software updates” che si trova nel menu “Help”.
Cliccare su “Find and Install...”

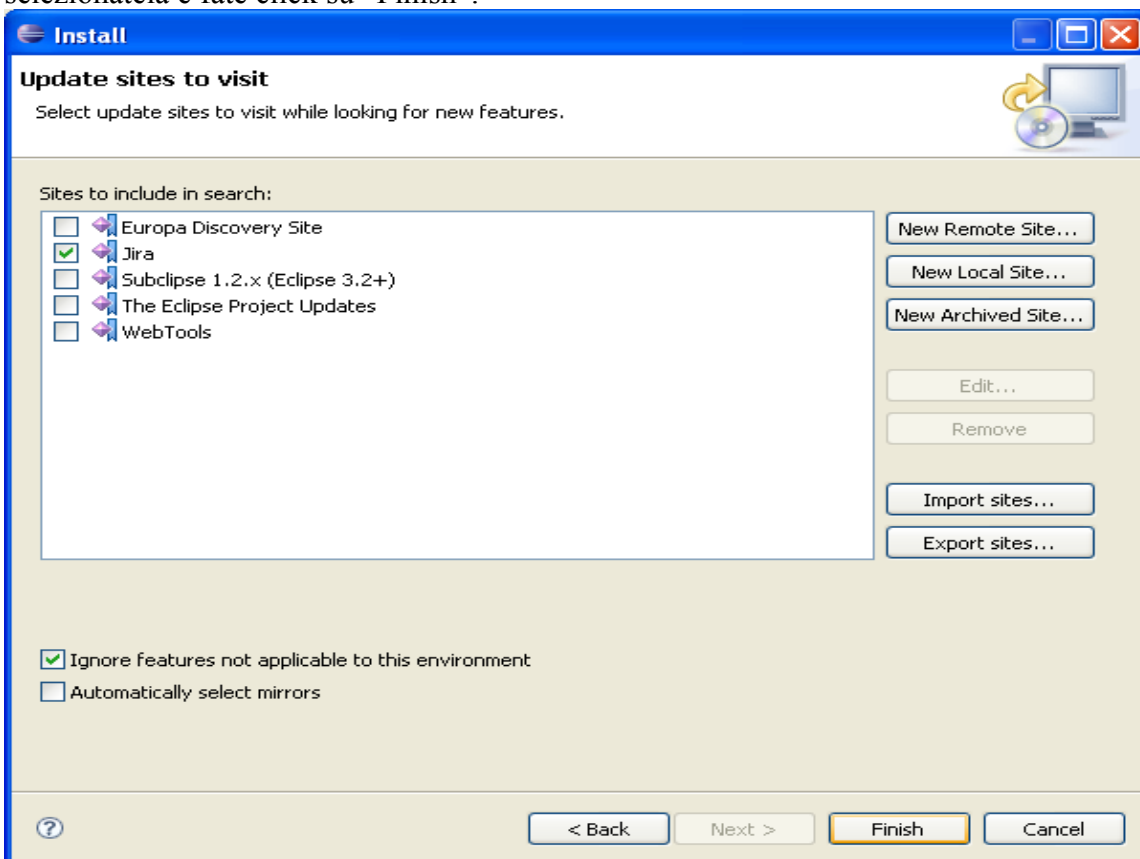


Nella finestra successiva selezionare l’opzione “Search for new features to install” e cliccare su “Next”. Si aprirà una finestra che ci permette inserire un nuovo sito da cui effettuare il download di una nuova funzionalità. Cliccare su “New Remote Site...”. Inserite un nome (significativo) e poi inserite come indirizzo il seguente link:

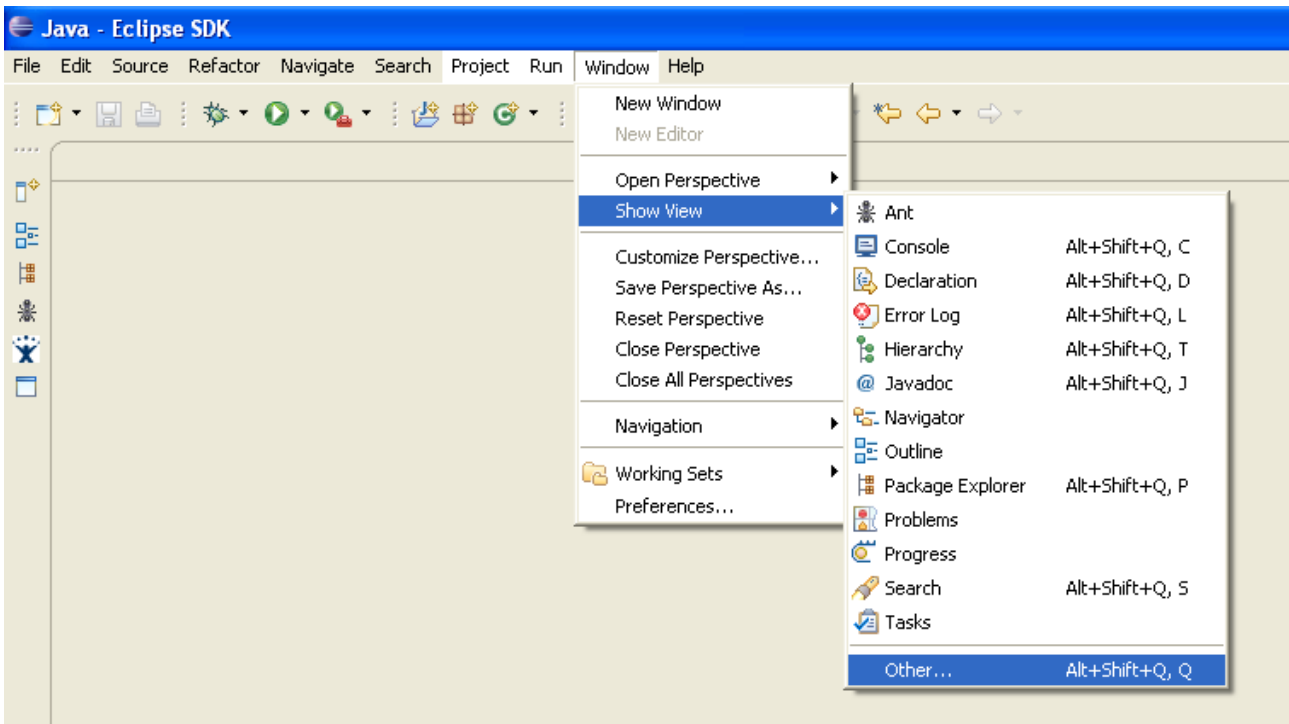
<http://jira-dashboard.tigris.org/update/>

Fate click su “ok”.

A questo punto dovreste vedere la nuova voce aggiunta all’elenco degli altri siti. A questo punto selezionatela e fate click su “Finish”.

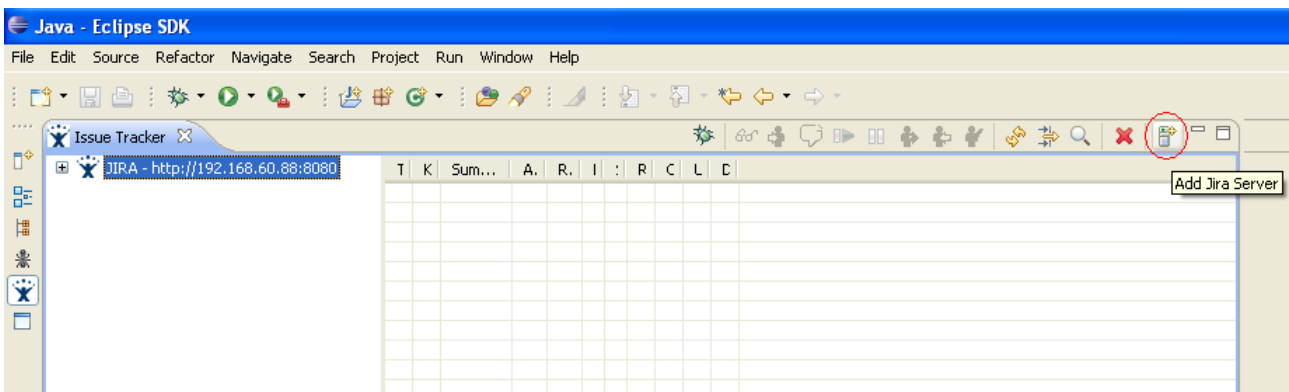


Quando ha finito l'installazione, riavviate Eclipse, andate su "Windows" -> "Show view" -> "Other..."



Selezionare da "Team" la voce "Issue tracker".

A questo punto, sulla finestra che vi si è aperta, scegliete l'iconcina "Add Jira Server" in alto a destra.



Inserite il server dove è installato Jira e inserite il vostro nome utente e password su quel server.

A questo punto tutti i progetti, i filtri personali e le segnalazioni saranno importate nel vostro Eclipse.

Buon lavoro!